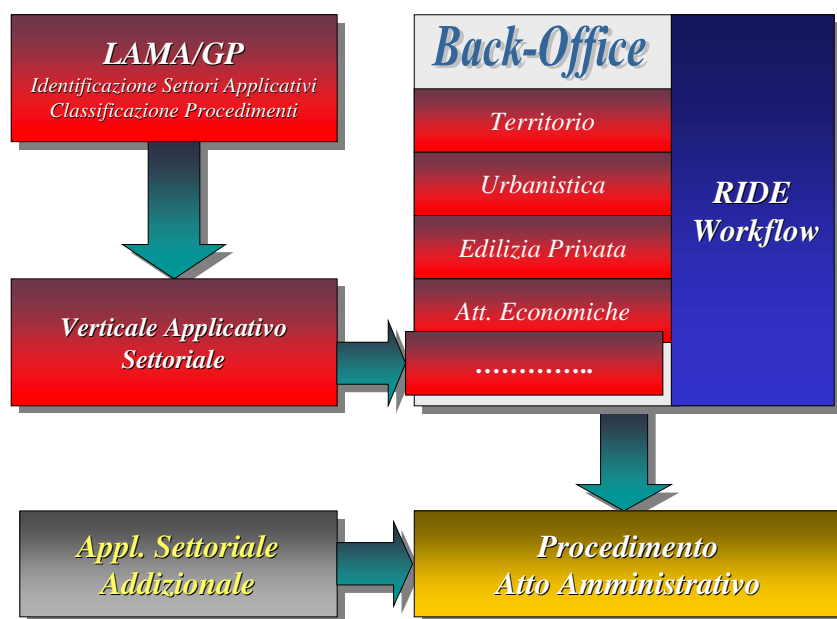


LAMA/GP – Sistema Informativo Procedimenti

LAMA/GP consente la generazione di ambienti applicativi settoriali per il disegno organizzativo dei procedimenti amministrativi, utilizzando il workflow RIDE, all'interno dell'intera organizzazione dell'Ente. Ciascun applicativo, così creato, potrà, a tutti gli effetti essere considerato un "verticale" al quale uno o più settori potranno fare riferimento per la gestione quotidiana dei propri procedimenti amministrativi.



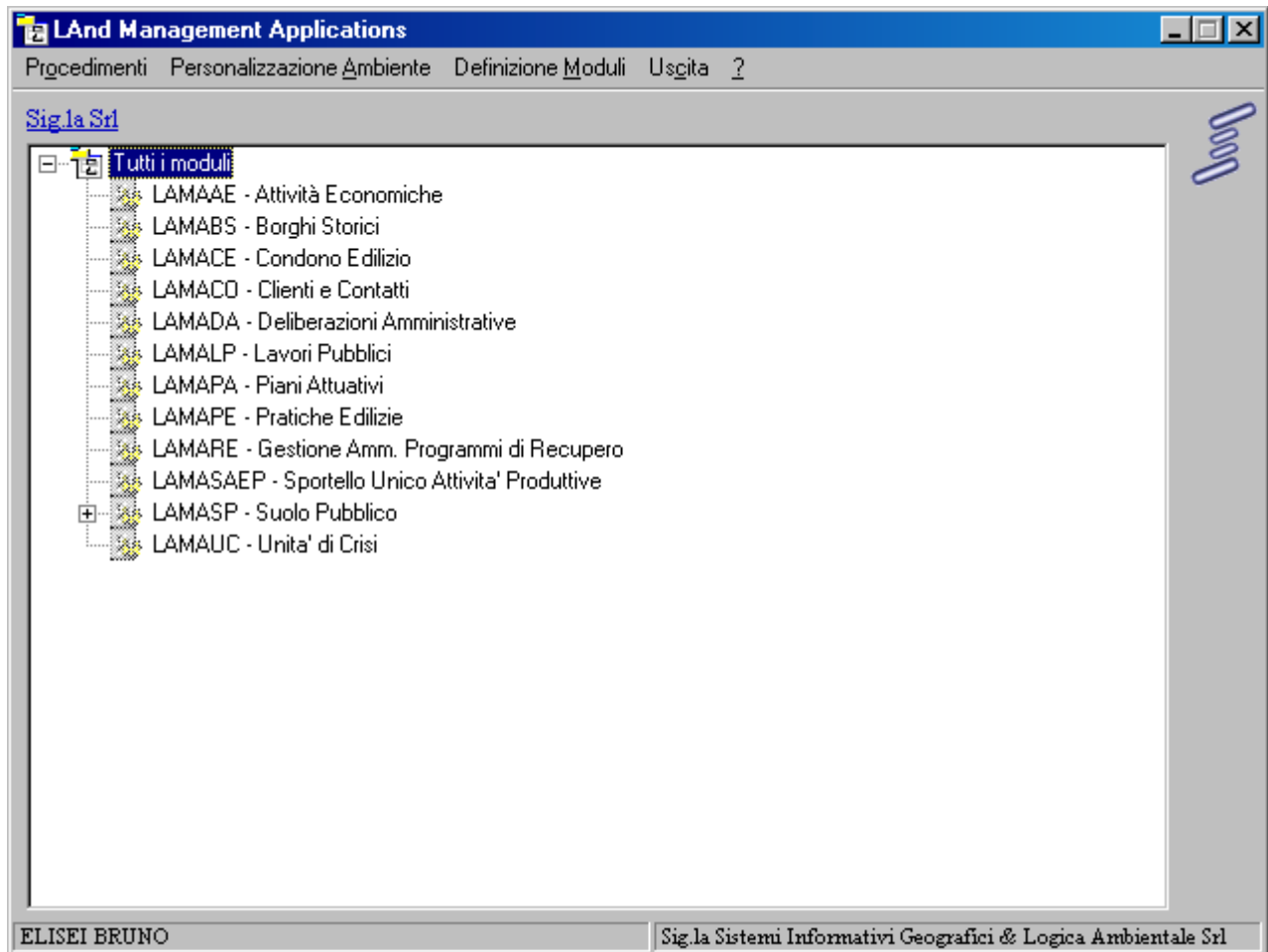
Come evidenziato nello schema, LAMA/GP è un integrato nel sistema di back-office specializzato nella gestione burocratica degli atti amministrativi, il cui motore principale è RIDE, ovvero il workflow del sistema LAMA.

In particolare, si può notare la possibilità di integrare l'oggetto Procedimento che può essere integrato da applicazioni esterne, sviluppate "ad hoc", che possono complementare le informazioni standard, gestite da RIDE, con altre incrociate con sistemi esterni.

LAMA/GP consente quindi, all'interno di un'organizzazione, di identificare i settori, classificarne per ciascuno i procedimenti di competenza, stabilirne la configurazione funzionale ed operativa ed effettuare un vero e proprio controllo di gestione.

Il naturale complemento di LAMA/GP è RIDEWeb, che consiste nella parte di front-office, basata sull'organizzazione "disegnata" da LAMA/GP e pubblica, in ambiente WEB, i procedimenti amministrativi che ciascun Ente decide di mostrare al pubblico.

LAMA/GP proporrà, quindi, l'elenco dei settori ai quali è stata assegnata una applicazione che ne gestisce i procedimenti.



La figura mostra l'impostazione di tipo WEB che l'applicazione adotta in sede di avvio dell'applicazione. Successivamente, a seconda dell'ambiente dal quale viene attivata, assumerà operatività standard Windows, ovvero le finestre proprie di RIDE nel caso di back-office, o di tipo "HTML" nel caso di front-office.

Ciascuna applicazione settoriale beneficerà di tutte le funzionalità previste in ATOM e RIDE, soprattutto dal punto di vista della gestione delle autorizzazioni all'utilizzo ed alla modifica delle informazioni contenute nel sistema.